

Sicher. Mit Holz.



## LogWIN – das Beste aus Natur und Technik.

**Der neue Maßstab in der Edelstahl-Klasse!**

LogWIN – Holzvergaserkessel

Leistungsbereich: 13 bis 50 kW

Geeignete Brennstoffe:

1/3- und 1/2 m-Scheitholz, naturbelassenes Restholz, Holzbriketts.



# Das Beste aus Natur und Technik.



## Die Rückkehr zum Holz!

Seit Jahrtausenden schenkt Holz den Menschen natürliche Wärme. Verlässlich und ohne schädigende Auswirkungen auf die Umwelt. Manche sagen sogar, das im Holz gespeicherte Sonnenlicht wird beim Verbrennen wieder freigesetzt. Mit Beginn der Industrialisierung begannen andere Brennstoffe das Holz zu verdrängen.

Heute, da die Vorräte an fossilen Brennstoffen zur Neige gehen, spielt Holz als Brennstoff wieder eine immer wichtiger werdende Rolle. Auch durch die Entwicklung moderner Heiztechnologien, die das „Heizen mit Holz“ komfortabel und angenehm machen.

Holz als Brennstoff bietet viele Vorteile:

### ✓ Klimaschonend.



Wenn Sie mit Holz heizen, leisten Sie einen wesentlichen Beitrag zur Reduzierung des Treibhauseffekts. Im Gegensatz zur Verbrennung von Öl oder Gas wird unsere Atmosphäre beim Verbrennen von Holz nicht zusätzlich mit CO<sub>2</sub> belastet.

### ✓ Freundlich zur Brieftasche.



Holz gehört ohne Zweifel zu den günstigsten Brennstoffen am Markt. Die Preise für Scheitholz entwickeln sich zudem unabhängig von den Weltmarktpreisen für Erdöl und sind weitgehend stabil.

### ✓ Gesicherte Versorgung.



Holz ist ein nachwachsender und erneuerbarer Energieträger, den wir aus unseren heimischen Wäldern beziehen können. Mit einer Holzheizung sind Sie unabhängig von Energielieferanten und genießen höchste Versorgungssicherheit.



## Der neue Maßstab in der Edelstahl-Klasse.

Dass sich Heizen mit Holz wieder wachsender Beliebtheit erfreut, ist vor allem den enormen Fortschritten in der Technik zu verdanken. Die modernen Holzheizungen sind effizient, umweltfreundlich und bieten einen hohen Komfort.

Mit konsequenter Forschungsarbeit und jahrzehntelanger Erfahrung hat Windhager Zentralheizung einen wesentlichen Beitrag zu dieser Entwicklung geleistet. Ganz nach dem Motto „Gutes laufend zu verbessern und Bewährtes weiterzuentwickeln“ setzt Windhager jetzt erneut Maßstäbe für modernes Heizen mit Holz – mit dem neuen LogWIN – einem den herkömmlichen Holzheizungen in vielerlei Hinsicht überlegenes Gerät **der neuen Edelstahl-Klasse:**



### Der neue LogWIN ist...

#### ... noch langlebiger und sicherer.

- ✓ Nicht rostender Füllraum aus Edelstahl ist der Maßstab beim Korrosionsschutz.
- ✓ Besonders robuste, modular aufgebaute Brennkammer.
- ✓ Konstruktion ohne Verschleißteile.
- ✓ LogWIN Garantieleistungen bieten höchste Sicherheit:
  - 5 Jahre Vollgarantie (inkl. Brennkammer).
  - 10 Jahre Materialgarantie auf den Edelstahl-Füllraum.
  - 15 Jahre Ersatzteil-Liefergarantie.

#### ... noch komfortabler.

- ✓ Größter Füllraum seiner Klasse (mit 176/226 Liter für Scheitholz bis 56 cm) sichert besonders lange Abbrandzeiten.
- ✓ Lange Gluterhaltung und einfaches Nachlegen ohne Anheizen durch große Speichermasse der Füllraum-Bodensteine.
- ✓ Einfache und saubere Entfernung der Asche durch einhängbare Aschelade.

#### ... noch sparsamer und umweltfreundlicher.

- ✓ Günstiger Betrieb durch verschleißteilmfreie Konstruktion.
- ✓ Neuartige Verbrennungsregelung LAMBDATHERM stellt auch mit unterschiedlichen Holzqualitäten eine dauerhaft effiziente und saubere Verbrennung sicher.

# Überzeugend bis ins Detail.

## Das Beste aus zwei Verbrennungsregelungen. 1



LAMBDAsonde +  
THERMOcontrol  
= LAMBDA THERM

Um auch bei unterschiedlichen Brennstoffqualitäten dauerhaft beste Verbrennungsergebnisse zu gewährleisten, hat WIND-

HAGER die bewährte Thermocontrol-Regelung mit einer Lambdasonde kombiniert.

### Die Vorteile für Sie:

- ✓ Dauerhaft saubere und effiziente Verbrennung!
- ✓ Verbessertes Ausbrandverhalten und lange Gluterhaltung!
- ✓ Zusätzliche Sicherheit durch laufende Überwachung der Brennkammer-Temperatur!

Serienmäßiges Saugzuggebläse beschleunigt den Anheizvorgang und unterstützt die kontrollierte Verbrennung.

2

## Nicht rostender Füllraum aus Edelstahl. 3



Bei der Verbrennung von Holz entstehen organische Säuren, die den Füllraum stark angreifen. Bei Füllräumen aus herkömmlichen Stahl kommt es zu Wandstärkenverlusten von bis zu 0,6 mm pro Betriebsjahr.

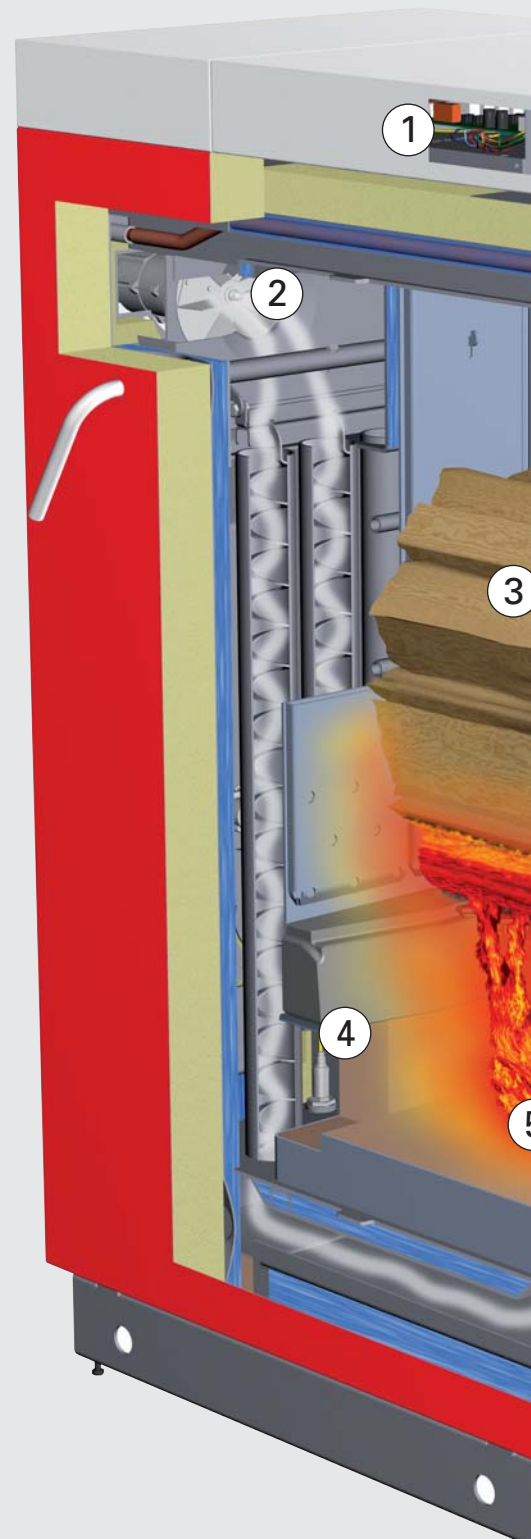
Edelstahl hingegen gilt als das widerstandsfähigste und langlebigste Material im Kesselbau und bietet daher dauerhaften Schutz gegen Korrosion.

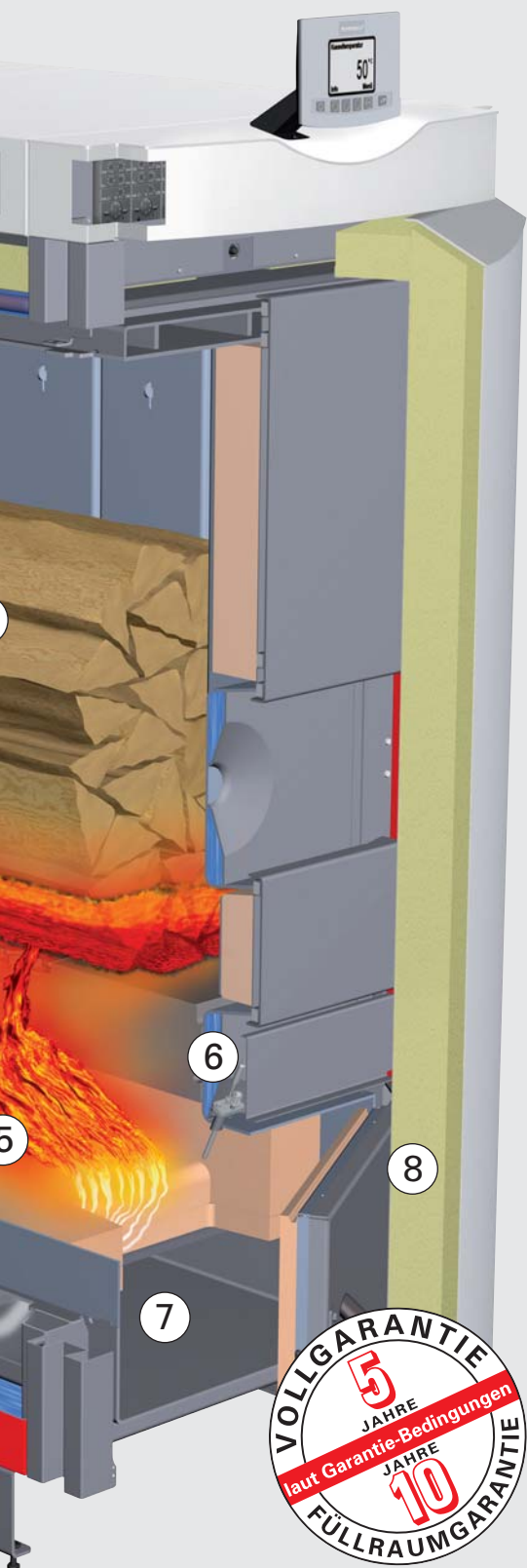
### Die Vorteile für Sie:

- ✓ Sorgt für lange Lebensdauer!

Lambdasonde als Ergänzung zur Thermocontrol-Regelung.

4





## 5 Zum Patent angemeldete modulare Brennkammer.



Die Brennkammer ist das Herzstück eines Holzvergaserkessels und muss mehrere Kriterien erfüllen. Einerseits ist für hohe Wirkungsgrade eine gute Wärmedämmung erforderlich, andererseits muss sie auch großen thermischen und mechanischen Belastungen standhalten können. Um diese Anforderungen bestmöglich zu erfüllen, hat WINDHAGER eine modular aufgebaute, besonders robuste Brennkammer, entwickelt.

**Der Vorteil für Sie:**

- ✓ Optimales Betriebsverhalten sowie lange Lebensdauer!

## 6 Langlebige und unempfindliche „Thermosonde“ als Bestandteil der LAMBDATERM-Regelung.

## 7 Einhängbare Aschelade.



Auch mit der besten Verbrennungsregelung fällt Asche an, die regelmäßig entfernt werden muss. Damit dies möglichst einfach und sauber erfolgen kann, hat WINDHAGER eine praktische Detaillösung in den Kessel integriert – die einhängbare Aschelade.

**Der Vorteil für Sie:**

- ✓ Da die Asche direkt vom Füllraum in die Aschelade gekehrt werden kann, wird kaum mehr Staub aufgewirbelt – der Heizraum bleibt sauber!

## 8 Durch die vollisolierte Verkleidungstür wird die Abstrahlungsenergie der inneren Türen gebündelt und über Kanäle als vorgewärmte Primär- und Sekundärluft der Verbrennung zur Verfügung gestellt.

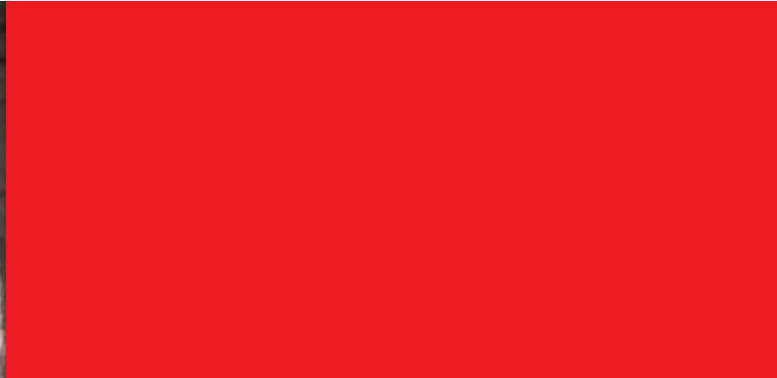
# Für alle Fälle gerüstet.

## Vielseitig einsetzbar.

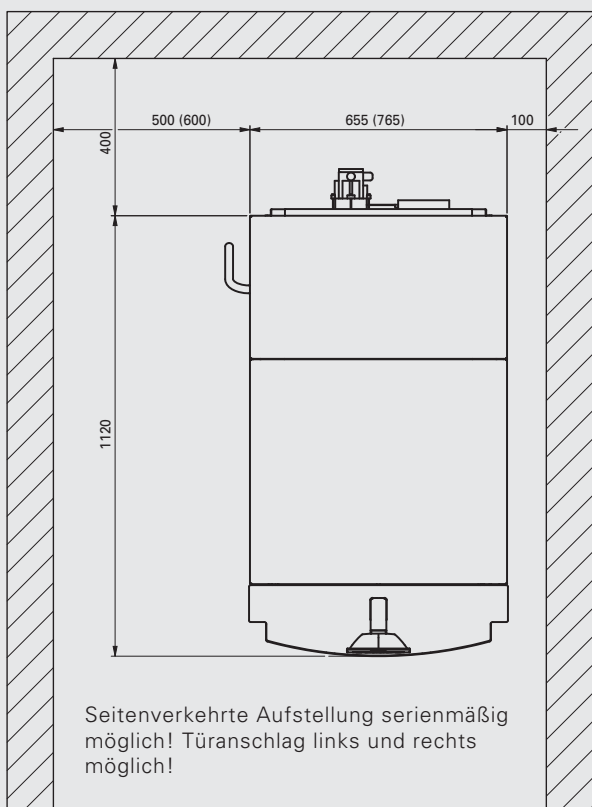
Sie wollen den LogWIN mit einer Solaranlage kombinieren? Sie planen eine spätere Erweiterung Ihrer Heizanlage? Kein Problem! Für den LogWIN ist der Betrieb von Ein- oder Mehrkreissysteme(n), Fußbodenheizungen und/oder Radiatoren genauso selbstverständlich wie die Kombination mit anderen Wärmeerzeugern. Wie alle Heizlösungen von Windhager ist der LogWIN für den gemeinsamen Einsatz bestens ausgestattet. Damit sparen Sie bei der Installation Zeit und Geld.



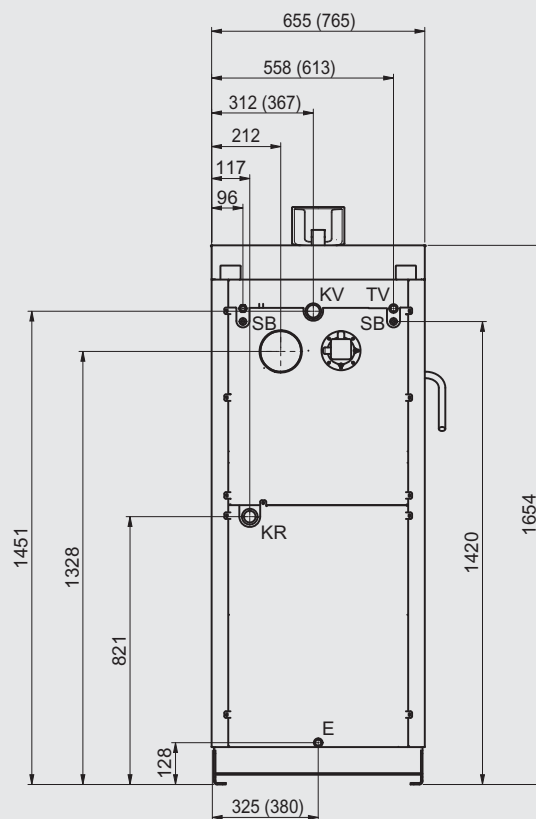
Übrigens – wenn es ums Heizen geht, erhalten Sie bei WINDHAGER ZENTRALHEIZUNG alles aus einer Hand. WINDHAGER bietet Lösungen und Komponenten für alle Brennstoffe und für jede Anforderung. Sie haben somit nicht nur einen Ansprechpartner, sondern auch die Sicherheit, dass alles perfekt zusammenpasst – und das mit der einzigartigen Funktionsgarantie auf die Windhager Systemtechnik.



## Maßskizzen und technische Daten.



Mindestabstände – Ansicht von oben



Ansicht von hinten

**Passt durch jede 70 cm-Türe!**

KR = Kessel-Rücklauf 5/4" IG  
KV = Kessel-Vorlauf 5/4" IG

Alle Maße in mm.  
Angaben in Klammer gültig für LWP 360–500.

## Technische Daten

Holzvergaserkessel LogWIN		LWP 180	LWP 250	LWP 300	LWP 360	LWP 500
Nennwärmeleistung	kW	13 – 18	13 – 25	13 – 30	18 – 36	18 – 50
Füllraumvolumen	Liter	176	176	176	226	226
Minimales Einbringgewicht	kg	433	433	433	499	499
Einbringmaß B x T x H (ohne Verkleidung)*	mm	640 x 1050 x 1560			695 x 1050 x 1560	
Kesselabmaß B x T x H (mit Verkleidung)	mm	655 x 1120 x 1780			765 x 1120 x 1780	
Abgasrohranschluss	ø mm	130	130	130	150	150
Höhe Abgasrohranschluss	mm	1328	1328	1328	1328	1328
Elektrischer Anschluss	kW	0,12	0,12	0,12	0,12	0,12

[www.windhager.com](http://www.windhager.com)

## Windhager bietet mehr als erstklassige Produkte:

### Top-Beratungsqualität durch unsere Kompetenz-Partner.

Produkte von WINDHAGER ZENTRALHEIZUNG erhalten Sie bei unseren Kompetenz-PARTNERN. Diese sind fachkundige Heizungsspezialisten, die zum Nutzen des Kunden eng mit WINDHAGER ZENTRALHEIZUNG in einer professionellen Partnerschaft zusammenarbeiten.

### Professionelles Kundendienst-Netz.

Der perfekte Kundendienst ist eine der Säulen des WINDHAGER-Erfolges. Unser professionelles Kundendienst-Netz garantiert Tag für Tag beste Betreuung. Unsere Kundendienst-Techniker sind erfahrene Profis, die schnell, unbürokratisch und zuverlässig arbeiten.



### Einzigartige Garantien.

Mit 5 Jahren Vollgarantie bieten wir Ihnen optimale Sicherheit. Denn unsere einzigartige Vollgarantie umfasst nicht nur Material (ausgenommen Verschleißteile), sondern schließt auch die Kosten für Fahrt- und Arbeitszeit des Kundendienst-Technikers ein. Weiters garantieren wir Ihnen 15 Jahre ab Kauf die Ersatzteilversorgung Ihres Gerätes.

### Garantiebedingungen für 5 Jahre Vollgarantie:

- dokumentierte Inbetriebnahme
- dokumentierte Wartung alle 2 Jahre



Ihr Kompetenz-PARTNER:

### Österreich:

Windhager Zentralheizung GmbH  
A-5201 Seekirchen bei Salzburg  
Anton-Windhager-Straße 20  
Tel. +43 (0) 62 12/23 41-0  
Fax +43 (0) 62 12/42 28  
E-Mail [info@at.windhager.com](mailto:info@at.windhager.com)

Windhager Zentralheizung GmbH  
A-1230 Wien  
Carlberggasse 39  
Tel. +43 (0) 1/869 43 28  
Fax +43 (0) 1/865 13 81  
E-Mail [info@at.windhager.com](mailto:info@at.windhager.com)

### Deutschland:

Windhager Zentralheizung GmbH  
D-86405 Meitingen bei Augsburg  
Deutzing 2  
Tel. +49 (0) 82 71/80 56-0  
Fax +49 (0) 82 71/80 56-30  
E-Mail [info@de.windhager.com](mailto:info@de.windhager.com)

Windhager Zentralheizung GmbH  
D-04509 Delitzsch bei Leipzig  
Heinrich-Rudolf-Hertz-Straße 2  
Tel. +49 (0) 3 42 02/723-0  
Fax +49 (0) 3 42 02/723-30  
E-Mail [info@de.windhager.com](mailto:info@de.windhager.com)

Windhager Zentralheizung GmbH  
D-49143 Bissendorf  
Gewerbepark 18  
Tel. +49(0) 54 02/70 1 40-0  
Fax +49(0) 54 02/70 1 40-9  
E-Mail [wdw@windhager.com](mailto:wdw@windhager.com)

### Schweiz:

Windhager Zentralheizung Schweiz AG  
CH-6203 Sempach-Station bei Luzern  
Industriestrasse 13  
Tel. +41 (0) 41/469 469-0  
Fax +41 (0) 41/469 469-9  
E-Mail [info@ch.windhager.com](mailto:info@ch.windhager.com)

### Italien:

Windhager Italia S.R.L.  
Via Ungheresca sud  
31010 Mareno di Piave (TV)  
Tel. +39/04 38/49 91 43  
Fax +39/04 38/49 78 84  
E-Mail [info@windhager.it](mailto:info@windhager.it)