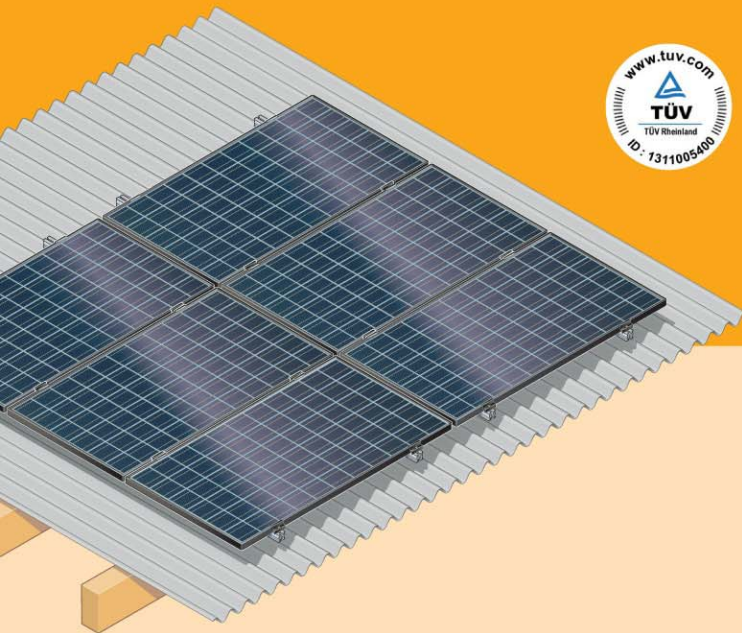


## SCHRÄGDACH - MONTAGESYSTEM Welleternitplatten



### GUT BEDACHTE WAHL FÜR JEDEN EINSATZ

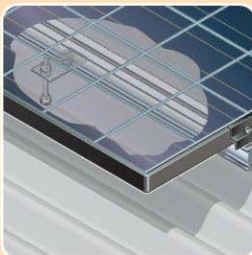
Bei aller Vielfältigkeit an Bedachungen und Gebäudesituationen hat INTERSOL immer eine optimale Lösung. Ein Standard-System zur Befestigung von Solaranlagen gibt es nicht nur für Schrägdächer mit Ziegel- oder Blechfalzdeckung, sondern auch für die Deckung mit Welleternitplatten. Wenn es um schnelle, sichere und qualitativ hochwertige Montage von Photovoltaik-Anlagen geht, gibt es für viele nur einen Namen: INTERSOL.

### ENTSCHEIDEN SIE SICH FÜR DIE IDEALLÖSUNG



INTERSOL Systemteile überzeugen durch höchste Qualität. Laufende Kontrollen sorgen dafür, dass dieser hohe Standard gehalten wird. Darauf können Sie sich verlassen. Alle Systemteile werden nach ISO-Normen aus hochwertigem Aluminium und Edelstahl gefertigt. Der langjährige Einsatz und die Erfahrung zeigen, dass die Lebensdauer der verwendeten Materialien bei vielen Jahrzehnten liegt.

Alles was Sie für die Montage benötigen – übrigens schnell durch nur eine Person zu erledigen – finden Sie auf diesem Blatt.



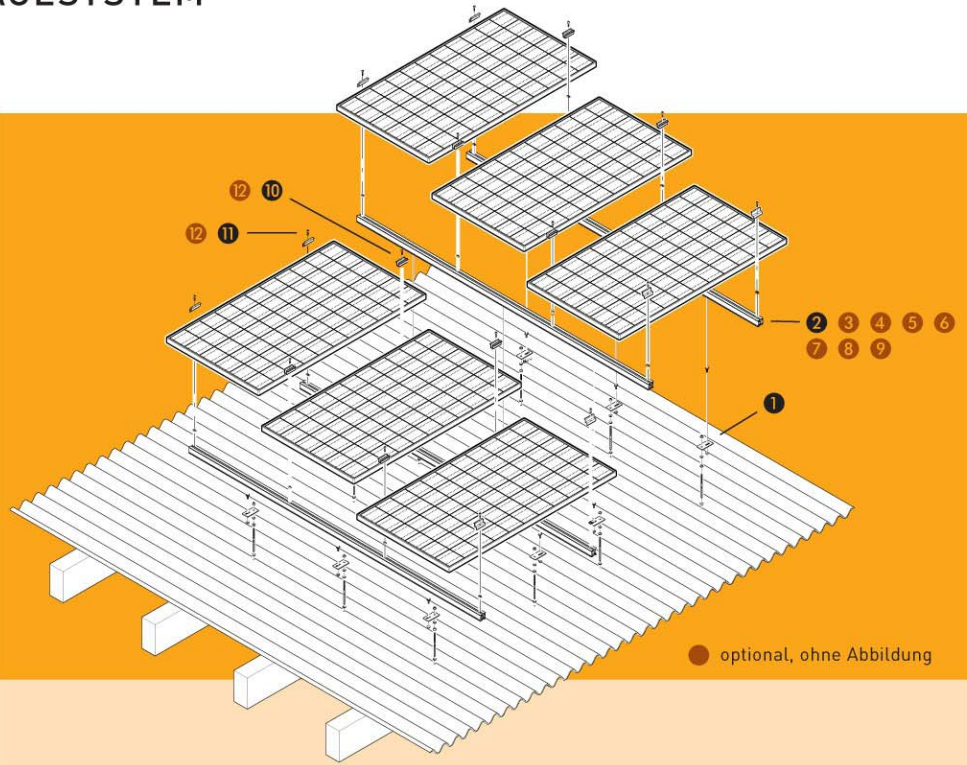
- ▶ Langlebige Qualität
- ▶ Hochwertigste Komponenten
- ▶ Schnelle Montage
- ▶ Kosteneffizienter Einsatz
- ▶ Statik- und TÜV-geprüft
- ▶ Mehrere Jahrzehnte Lebensdauer

Besuchen Sie uns im Internet:  
[www.intersol.de](http://www.intersol.de)

# SCHRÄGDACH - MONTAGESYSTEM

## Welleternitplatten

-  **1** Welleternitverschraubung  
Aluminium/Edelstahl
-  **2** Querträger  
Futura 40x40
-  **3** Querträger  
Futura 80x50
-  **4** Querträger  
Futura 120x70
-  **5** Querträger  
Standard
-  **6** Querträger  
Light
-  **7** Verbinderplatte
-  **8** Verbinderwinkel
-  **9** Z-Verbinderwinkel
-  **10** Mittelklemme
-  **11** Abschlussklemme
-  **12** Diebstahlsicherung



### TOP IN QUALITÄT UND MONTAGEFREUNDLICHKEIT

In der Entwicklung unserer Komponenten wurde größter Wert auf Qualität und Montagefreundlichkeit gelegt. Sie sind aus hochwertigem Aluminium und Edelstahl gefertigt, halten problemlos mechanischen Belastungen stand und garantieren eine Lebensdauer von mehreren Jahrzehnten. Für die Unterkonstruktion auf Welleternitplatten wird eine Spezialschraube mit zwei Muttern zur Abstandshaltung verwendet.

### GEPRÜFTE QUALITÄT UND SICHERE VERBINDUNG

Das neue Querträgersystem „Futura“ ermöglicht das sichere Einsetzen der Schrauben und Muttern an jeder beliebigen Stelle des Querträgers. Jede Nut kann sowohl M8 Eindrehmutter als auch M10 Hammerkopfschrauben aufnehmen. Dadurch werden die Montagezeiten nochmals reduziert. Ein weiterer Pluspunkt sind die mehrfachen Hohlkammern im Profil. Dadurch wird eine maximale Statik und Steifigkeit des Profils erreicht, wodurch sich je nach Profiltyp höchste Spannweiten zwischen den Befestigungspunkten realisieren lassen.

### SYSTEMKOMPONENTEN SCHRÄGDACH - WELLETERNITPLATTEN (individuell kombinierbar)

Unterkonstruktion	Querträgerprofil	Profilbefestigung	Modulbefestigung	Zusatzartikel		
<b>1</b> Welleternitverschraubung bestehend aus 1 Verbinderplatte, 1 Stockschrabe, 3 Edelstahlmuttern M10 und 1 Dichtungsring EPDM	<b>2</b> Futura 40x40 für normale statische Anwendungen Befestigung mit Hammerkopfschraube (Eindreh)	<b>7</b> Verbinderplatte zur Profilverlängerung Befestigung mit Hammerkopfschraube (Eindreh)	<b>10</b> Mittelklemme Befestigung mit Inbusschraube und Eindrehmutter	<b>12</b> Diebstahlsicherung für Innensechskant M8		
	<b>3</b> Futura 80x50 für mittlere statische Anwendungen Befestigung mit Hammerkopfschraube (Eindreh)				<b>8</b> Verbinderwinkel zur Profilverlängerung Befestigung mit Hammerkopfschraube (Eindreh)	<b>11</b> Abschlussklemme Befestigung mit Inbusschraube und Eindrehmutter
	<b>4</b> Futura 120x70 für hohe statische Anwendungen Befestigung mit Hammerkopfschraube (Eindreh)	<b>7</b> Verbinderplatte zur Profilverlängerung Befestigung mit Einschubschraube	<b>8</b> Verbinderwinkel zur Profilverlängerung Befestigung mit Einschubschraube		<b>10</b> Mittelklemme Befestigung mit Inbusschraube und Vierkantmutter	
	<b>5</b> Standard für normale statische Anwendungen inklusive Kabelkanal Befestigung mit Einschubschraube					<b>11</b> Abschlussklemme Befestigung mit Inbusschraube und Vierkantmutter
	<b>6</b> Light für geringe statische Anwendungen Befestigung mit Einschubschraube					

Händlerstempel